

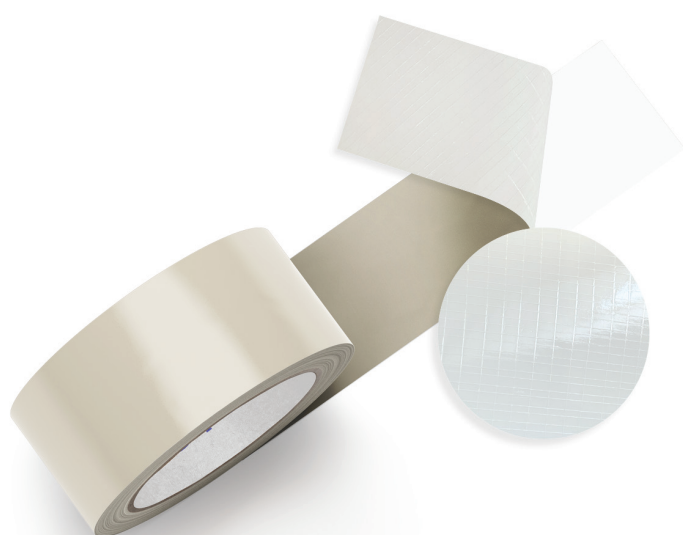


45390-200

Błona klejowa wzmocniona siatką PES

Używanie taśm samoprzylepnych w niskich lub ujemnych temperaturach może stanowić wyzwanie, ponieważ większość klejów zmniejsza swoją wydajność wraz ze spadkiem temperatury. Dzieje się tak, ponieważ adhezja jest często procesem chemicznym, który wymaga pewnego stopnia ciepła do optymalnego działania. W niskich temperaturach cząsteczki kleju są mniej aktywne, a zatem nie są w stanie utworzyć tak silnego wiązania, jak w temperaturze pokojowej.

Nasza taśma samoprzylepna 45390 została specjalnie zaprojektowana, aby rozwiązać ten problem we wszelkiego rodzaju wymagających zastosowaniach. Ten klej łączy się z każdym rodzajem krytycznych powierzchni - bez względu na to, czy jest to włókno, pianka, czy nawet beton na zewnątrz w ujemnych temperaturach otoczenia.



Kluczowe korzyści:

- Wyjątkowa wydajność klejenia
- Wiązanie w niskich temperaturach
- Działa na prawie wszystkich powierzchniach
- Dostępny w kłodach lub szpulach

Kluczowe zastosowania:

- Łączenie z krytycznymi powierzchniami
- Samoprzylepne rozwiązanie tam, gdzie żadne inne rozwiązanie nie działa
- Wysokowydajne klejenie wewnątrz i na zewnątrz

Dane techniczne

Nośnik/Wzmocnienie: _____ Liner: _____

Tkanina PES

PP, biały

Grubość całkowita: _____ Klej: _____

0.20 mm

**Akrylowy,
dyspersyjny**

Gramatura kleju: _____ Siła klejenia wg. FINAT TMI: _____

200 g/m²

>40N / 25 mm

Przyczepność wg. FINAT TM9: _____ Temperatura aplikacji: _____

>30N / 25 mm

od -10°C

Odporność na temperaturę: _____ Odporność na starzenie: _____

-40°C do +80°C

Bardzo dobra

Adhezja do materiałów LSE: _____

Bardzo dobra (PP, PE, EPDM)

Standardowe szerokości: _____

1000 mm (inne na zapytanie)

Standardowa długość: _____

50 m (inne na zapytanie)



Normy kontrolne:

**DIN EN 1939,
AFERA 5001,
FINAT**

Magazynowanie:

**Do 12 miesięcy w suchych i wolnych
od kurzu pomieszczeniach
w temperaturze pokojowej**